

Die Optimierung von Prozessen spart Aufwand und Kosten im Unternehmen. Es reicht aber nicht den idealen Prozess zu definieren, es muss sichergestellt werden, dass der Ablauf eingehalten wird. Erst dann ist auch der Auditor zufrieden.

# Prozessmanagement für den Mittelstand

## Prozessabläufe steuern, überwachen und dokumentieren



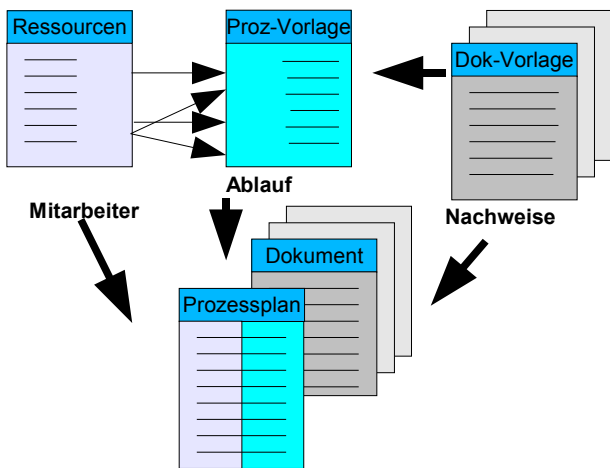
Besonders in Informations- und Managementprozessen steckt ein hohes Optimierungspotential, wenn es gelingt:

- ◆ Prozessstatus, Termine und Ergebnisse für alle beteiligten Mitarbeiter transparent zu machen
- ◆ aktuelle Informationen schnell und einfach verfügbar zu machen bzw. automatisch zu verteilen
- ◆ durch Prozessüberwachung Durchlaufzeiten zu verkürzen und die Qualität zu verbessern

## Prozessmanagement mit „Prozess\_A“

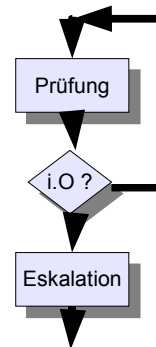
„Prozess\_A“ vereinfacht das Prozessmanagement durch die Verwendung von Prozessvorlagen, die immer wieder verwendet werden können.

Per Knopfdruck wird ein neuer Prozess aus einer Vorlage erzeugt und gestartet, alle erforderlichen Nachweisdokumente automatisch zugeordnet. Termin- und Status-überwachung der Prozessschritte oder Eskalations-Workflows sorgen für die Einhaltung des Ablaufs.



## Prozess\_A Funktionen

- ◆ Beliebige Anzahl von Prozessvorlagen (Schablonen) bestehend aus einer beliebigen Folge von Prozessschritten dazugehöriger Aufgaben und Dokumenten(-Vorlagen)
- ◆ automatische Erzeugung der erforderlichen Prozessdokumente zu Beginn
- ◆ Datenaustausch zwischen Prozessdaten und zugeordneten MS Office® Dokumenten
- ◆ Prozessmanagement in Form einer „elektronischen“ Vorgangsmappe
- ◆ Ablaufüberwachung durch Workflows



## Vorteile von „Prozess\_A“

- ◆ einfacher Zugriff auf Prozess und Dokumente, z.B. über Senden in Posteingang
- ◆ automatische Dokumentation des Ablaufs, einfache Nachweisführung z.B. für Audits
- ◆ Universell einsetzbar für Qualitätsmanagement, CRM, (Entwicklungs-)Projekte...
- ◆ Nutzbar als zentrales betriebliches (Prozess-) Informationsmanagement-System
- ◆ Unterstützt die ISO 9001:2000 und ISO/TS 16949

- ◆ Integriertes Kommunikationsmanagement (Docuframe®), komfortable Telefonfunktionen wie automatisches Wählen, Anrufbeantworter, SMS sowie E-Mail und Fax-Versand
- ◆ Integriertes Dokumentenmanagement (Docuframe®) für eine Vielzahl von Dokumentenarten und Dateien, z.B. eingescannte Dokumente
- ◆ durch die Entwicklungsumgebung von Docuframe® und Schnittstellen zu anderen Datenbanksystemen einfache Entwicklung individuell angepasster Prozessmanagement-Lösungen

Die miTgroup erstellt maßgeschneiderte Lösungen auch für Ihr Unternehmen. Als Partnergruppe der GSD Software mbH ergänzt sie die bewährten Funktionalitäten der Standardsoftware Docuframe® um anwendungsorientierte Gesichtspunkte. Aus einer intelligenten Kombination von Standard und individuellen Anpassungen entstehen ganzheitliche Lösungen, die sich nahtlos in jedes Unternehmensumfeld einfügen.

Typisch für die miTgroup ist, dass neue Lösungswege aus erfolgreichen Projekten umgehend in die Weiterentwicklung der miTgroup-Produkte für Docuframe® einfließen. Das Ergebnis ist eine Produktpalette, die aktuelle Aufgabenstellungen aus allen Bereichen Ihres Unternehmens bewältigt. Die miTgroup-Produkte für Docuframe® stehen neben unseren direkten Kunden auch den Kunden der Docuframe® Vertriebs- und Entwicklungspartner zur Verfügung.

Hechingen • Mainz • Kreuztal • Lauda-Königshofen • Egg bei Zürich (CH)

Ihr Entwicklungspartner:

Dipl.-Ing. (FH)  
**Hubert Dix**  
 Qualitätsmanagement- und IT-Dienstleistungen

**Team  
 Computing**

Frankenbergstr. 9 \* 97922 Lauda-Königshofen  
 Fon 09343 6565-0 \* Fax 09343 6565-2  
 E-Mail: info@team-computing.de  
 http://www.team-computing.de

Ihr Vertriebspartner:

